

Согласовано:
Председатель районной организации
Общероссийской общественной
организации
«Всероссийское общество инвалидов»
Горшенина Н.А.



Утверждаю:
Директор МОУ «Кузнеченская СОШ»
Петренко Д.Ю.
Приказ № 5/1 от 16 января 2024г.

«16» января 2024г.

ПАСПОРТ ДОСТУПНОСТИ

Муниципальное общеобразовательное учреждение «Кузнеченская средняя общеобразовательная школа»

188751, Ленинградская область, Приозерский район,
пгт. Кузнечное, улица Пионерская д. 1 «а»

(выполнено в соответствии с Методикой, позволяющей объективизировать и систематизировать доступность объектов и услуг в приоритетных сферах жизнедеятельности для инвалидов и других маломобильных групп населения, с возможностью учета региональной специфики, утверждённой приказом Министерства труда и социальной защиты Российской Федерации от 25 декабря 2012 года N 627)

2024 год

ПАСПОРТ ДОСТУПНОСТИ

объекта социальной инфраструктуры (ОСИ) № 2

1. Общие сведения об объекте

- 1.1. **Наименование (вид) объекта:** *образовательное учреждение.*
- 1.2. **Адрес объекта:** *188751, Ленинградская область, Приозерский район, пгт. Кузнечное, улица Пионерская д. 1 «а»;*
- 1.3. **Сведения о размещении объекта:**
 - *отдельно стоящее здание, 3 этажа, 10035,8 кв.м.*
 - *наличие прилегающего земельного участка: 1,69 га*
 - *спортивная зона: 0,96 га;*
- 1.4. **Год постройки здания:** *2013 г., последнего капитального ремонта:-*
- 1.5. **Дата предстоящих плановых ремонтных работ:**
 - *текущего ремонта - 2024г.*
 - *капитального: -;*
- 1.6. **Название организации (учреждения), (полное юридическое наименование - согласно Уставу, краткое наименование):** *Муниципальное общеобразовательное учреждение «Кузнеченская средняя общеобразовательная школа», «МОУ Кузнеченская СОШ»*
- 1.7. **Юридический адрес организации (учреждения):** *188751, Ленинградская область, Приозерский район, ГП Кузнечное, улица Пионерская д. 1 «а»*
- 1.8. **Основание для пользования объектом (оперативное управление, аренда, собственность):** *оперативное управление;*
- 1.9. **Форма собственности:** *государственная*
- 1.10. **Территориальная принадлежность:** *муниципальная*
- 1.11. **Вышестоящая организация (наименование):** *Комитет образования Приозерского муниципального района Ленинградской области*
- 1.12. **Адрес вышестоящей организации, другие координаты:** *188760, Ленинградская обл., г. Приозерск, ул. Маяковского д. 36.*

2. Характеристика деятельности организации на объекте

- 2.1 **Сфера деятельности:** *образование;*
- 2.2 **Виды оказываемых услуг:** *образовательные;*
- 2.3 **Форма оказания услуг):** *на объекте, на дому, дистанционно;*
- 2.4 **Категории обслуживаемого населения по возрасту:** *(дети, взрослые трудоспособного возраста, пожилые; все возрастные категории): дети;*
- 2.5 **Категории обслуживаемых инвалидов:** *инвалиды, передвигающиеся на кресле-коляске, инвалиды с нарушениями опорно-двигательного аппарата, с нарушениями зрения, с нарушениями слуха, с нарушениями умственного развития.*
- 2.6 **Плановая мощность:** *посещаемость (количество обслуживаемых в день), вместимость, пропускная способность: 390 чел.*
- 2.7 **Участие в исполнении ИПР инвалида, ребенка-инвалида :** *да*

3. Состояние доступности объекта

3.1. Путь следования к объекту пассажирским транспортом (описать маршрут движения с использованием пассажирского транспорта нет

наличие адаптированного пассажирского транспорта к объекту не предусмотрено.

3.2. Путь к объекту от ближайшей остановки пассажирского транспорта:

3.2.1 расстояние до объекта от остановки транспорта 800 м

3.2.2 время движения (пешком) 10 мин

3.2.3 наличие выделенного от проезжей части пешеходного пути (да, нет) - да

3.2.4 Перекрестки: регулируемые;

3.2.5 Информация на пути следования к объекту: визуальная;

3.2.6 Перепады высоты на пути: бордюры с адаптированными пешеходными уклонами не более 5%, плавный спуск-подъем с уклоном не более 20%.

Их обустройство для инвалидов на коляске: нет

3.3. Организация доступности объекта для инвалидов – форма обслуживания*

№ п/п	Категория инвалидов (вид нарушения)	Вариант организации доступности объекта (формы обслуживания)*
1.	Все категории инвалидов и МГН	А
	<i>в том числе инвалиды:</i>	А
2	передвигающиеся на креслах-колясках	А
3	с нарушениями опорно-двигательного аппарата	А
4	с нарушениями зрения	А
5	с нарушениями слуха	А
6	с нарушениями умственного развития	А

* - указывается один из вариантов: «А» доступность всех зон и помещений - универсальная, «Б» доступны специально выделенные участки и помещения, «ДУ» доступность условная: дополнительная помощь сотрудника, услуги на дому, дистанционно, «ВНД» не организована доступность.

3.4. Состояние доступности основных структурно-функциональных зон

№ п/п	Основные структурно-функциональные зоны	Состояние доступности, в том числе для основных категорий инвалидов**
1	Территория, прилегающая к зданию (участок)	ДП-В
2	Вход (входы) в здание	ДП-В
3	Путь (пути) движения внутри здания (в т.ч. пути эвакуации)	ДП-В
4	Зона целевого назначения здания (целевого посещения объекта)	ДП-В
5	Санитарно-гигиенические помещения	ДП-В

6	Система информации и связи (на всех зонах)	ДП-В
7	Пути движения к объекту (от остановки транспорта)	ДП-В

** Указывается: ДП-В - доступно полностью всем; ДП-И (К - Инвалиды, передвигающиеся на креслах-колясках, О - Инвалиды с нарушениями опорно-двигательного аппарата, С - Инвалиды с нарушениями зрения, Г - Инвалиды с нарушениями слуха, У - Инвалиды с нарушениями умственного развития) – доступно полностью избирательно (указать категории инвалидов); ДЧ- В - доступно частично всем; ДЧ-И (К, О, С, Г, У) – доступно частично избирательно (указать категории инвалидов); ДУ - доступно условно, ВНД – временно недоступно

3.5. ИТОГОВОЕ ЗАКЛЮЧЕНИЕ о состоянии доступности ОСИ: доступен полностью всем

4. Управленческое решение

Рекомендации по адаптации основных структурных элементов объекта

№ п/п	Основные структурно-функциональные зоны объекта	Рекомендации по адаптации объекта(вид работы)*
1	Территория, прилегающая к зданию (участок)	Не нуждается
2	Вход (входы) в здание	Не нуждается
3	Путь (пути) движения внутри здания (в т.ч. пути эвакуации)	Не нуждается
4	Зона целевого назначения здания (целевого посещения объекта)	Не нуждается

5	Санитарно-гигиенические помещения	Не нуждается
6	Система информации на объекте (на всех зонах)	Не нуждается
7	Пути движения к объекту (от остановки транспорта)	индивидуальное решение с ТСР
8	Все зоны и участки	Не нуждается

*- указывается один из вариантов (видов работ): не нуждается; ремонт (текущий, капитальный); индивидуальное решение с ТСР; технические решения невозможны – организация альтернативной формы обслуживания

Период проведения работ 2024 – 2030 годы в рамках исполнения плана мероприятий («Дорожная карта»).

(указывается наименование документа: программы, плана)

Результат (по состоянию доступности) после выполнения работ по адаптации

Доступен полностью всем

Информация размещена на сайте ОУ дата - 18 января 2024г. <http://kuzn->

5. Особые отметки.

Паспорт составлен на основании:

Акта обследования объекта с приложениями: б/н от 16 января 2024г.
Решения Комиссии МОУ «Кузнеченская СОШ» от 16 января 2024 г.

Другое (в том числе дополнительная информация о путях движения к объекту):

Организовано обеспечение помощи инвалидам при посещении ими объекта, а также предоставление классифицированной помощи МНГ (знание специфики различных групп населения)

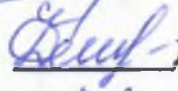
Итоговое заключение о состоянии доступности объекта: **объект доступен полностью**
в с е м

Состав комиссии:

Председатель:  Петренко Денис Юрьевич (директор)

Члены комиссии:  Ионова Наталья Евгеньевна (делопроизводитель)

 Васильева Юлия Витальевна (заместитель по УВР)

 Дёмина Светлана Владимировна (учитель)

 Гудкова Светлана Геннадьевна (заместитель директора по безопасности)

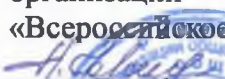
Председатель районной организации

Общероссийской общественной организации

«Всероссийское общество инвалидов»

 Горшенина Н.А.



Согласовано:
Председатель районной организации
Общероссийской общественной
организации «Всероссийское общество инвалидов»
 Горшенина Н.А.

«16» января 2024г.



Утверждаю:

Директор МОУ «Кузнеченская СОШ»
 Петренко Д.Ю.

«16» января 2024г.



Акт обследования объекта социальной инфраструктуры (ОСИ) № 2

1. Общие сведения об объекте

1.1. **Наименование (вид) объекта:** образовательное учреждение;

1.2. **Адрес объекта:** 188751, Ленинградская область, Приозерский район, пгт. Кузнечное, улица Пионерская д. 1 «а»;

1.3. **Сведения о размещении объекта:**

- отдельно стоящее здание, 3 этажа, 10035,8 кв.м.
- наличие прилегающего земельного участка: 1,69 га
- спортивная зона: 0,96 га;

1.4. **Год постройки здания:** 2013 г., последнего капитального ремонта:-

1.5. **Дата предстоящих плановых ремонтных работ:**

- текущего ремонта - 2024г.
- капитального: -;

1.6. **Название организации (учреждения), (полное юридическое наименование - согласно Уставу, краткое наименование):** Муниципальное общеобразовательное учреждение «Кузнеченская средняя общеобразовательная школа», «МОУ Кузнеченская СОШ»;

1.7. **Юридический адрес организации (учреждения):** 188751, Ленинградская область, Приозерский район, ГП Кузнечное, улица Пионерская д. 1 «а»;

1.8. **Основание для пользования объектом (оперативное управление, аренда, собственность):** оперативное управление;

1.9. **Форма собственности:** государственная;

1.10. **Территориальная принадлежность:** муниципальная;

1.11. **Вышестоящая организация (наименование):** Комитет образования Приозерского муниципального района Ленинградской области;

1.12. **Адрес вышестоящей организации, другие координаты:** 188760, Ленинградская обл., г. Приозерск, ул. Маяковского д. 36.

2. Характеристика деятельности организации на объекте

2.1 Сфера деятельности: *образование;*

2.2 Виды оказываемых услуг: образовательные;

2.3 Форма оказания услуг: *на объекте, на дому, дистанционно;*

2.4 Категории обслуживаемого населения по возрасту: *(дети, взрослые трудоспособного возраста, пожилые; все возрастные категории): дети;*

2.5 Категории обслуживаемых инвалидов: инвалиды, передвигающиеся на кресле-коляске, инвалиды с нарушениями опорно-двигательного аппарата, с нарушениями зрения, с нарушениями слуха, с нарушениями умственного развития.

2.6 Плановая мощность: посещаемость (количество обслуживаемых в день), вместимость, пропускная способность: 390 чел.

2.7 Участие в исполнении ИПР инвалида, ребенка-инвалида : да

3. Состояние доступности объекта

3.1. Путь следования к объекту пассажирским транспортом (описать маршрут движения с использованием пассажирского транспорта нет

наличие адаптированного пассажирского транспорта к объекту не предусмотрено.

3.2. Путь к объекту от ближайшей остановки пассажирского транспорта:

3.2.1 расстояние до объекта от остановки транспорта 800 м

3.2.2 время движения (пешком) 10 мин

3.2.3 наличие выделенного от проезжей части пешеходного пути (да, нет) - да

3.2.4 Перекрестки: регулируемые;

3.2.5 Информация на пути следования к объекту: визуальная;

3.2.6 Перепады высоты на пути: бордюры с адаптированными пешеходными уклонами не более 5%, плавный спуск-подъем с уклоном не более 20%.

Их обустройство для инвалидов на коляске: нет

3.3. Организация доступности объекта для инвалидов – форма обслуживания*

№ п/п	Категория инвалидов (вид нарушения)	Вариант организации доступности объекта (формы обслуживания)*
1.	Все категории инвалидов и МГН	А
	<i>в том числе инвалиды:</i>	А
2	передвигающиеся на креслах-колясках	А
3	с нарушениями опорно-двигательного аппарата	А
4	с нарушениями зрения	А
5	с нарушениями слуха	А
6	с нарушениями умственного развития	А

* - указывается один из вариантов: «А» доступность всех зон и помещений - универсальная, «Б» доступны специально выделенные участки и помещения, «ДУ» доступность условная: дополнительная помощь сотрудника, услуги на дому, дистанционно, «ВНД» не организована доступность.

3.4. Состояние доступности основных структурно-функциональных зон

№ п/п	Основные структурно-функциональные зоны	Состояние доступности, в том числе для основных категорий инвалидов**
1	Территория, прилегающая к зданию (участок)	ДП-В
2	Вход (входы) в здание	ДП-В
3	Путь (пути) движения внутри здания (в т.ч. пути эвакуации)	ДП-В
4	Зона целевого назначения здания (целевого посещения объекта)	ДП-В
5	Санитарно-гигиенические помещения	ДП-В
6	Система информации и связи (на всех зонах)	ДП-В
7	Пути движения к объекту (от остановки транспорта)	ДП-В

** Указывается: ДП-В - доступно полностью всем; ДП-И (К - Инвалиды, передвигающиеся на креслах-колясках, О - Инвалиды с нарушениями опорно-двигательного аппарата, С - Инвалиды с нарушениями зрения, Г - Инвалиды с нарушениями слуха, У - Инвалиды с нарушениями умственного развития) – доступно полностью избирательно (указать категории инвалидов); ДЧ- В - доступно частично всем; ДЧ-И (К, О, С, Г, У) – доступно частично избирательно (указать категории инвалидов); ДУ - доступно условно, ВНД – временно недоступно

3.5. ИТОГОВОЕ ЗАКЛЮЧЕНИЕ о состоянии доступности ОСИ №2: доступен полностью всем

Приложение №1 к акту обследования
ОСИ №2 от 16_января 2024г.

Результаты обследования:

1. Территории, прилегающей к зданию (участка)

МОУ « Кузнеченская СОШ»,
188751, Ленинградская область, Приозерский район,
пгт. Кузнечное, улица Пионерская д. 1 «а»

N п/п	Наименование функционально-планировочного элемента	Наличие элемента			Выявленные нарушения и замечания		Работы по адаптации объектов	
		есть/нет	N на плане	N фото	Содержание	Значимо для инвалида (категория)	Содержание	Виды работ
1	Вход (входы) на территорию	есть	-	1	-	-	-	-
2	Путь (пути) движения на территории	есть	-	2	-	-	-	-
3	Лестница (наружная)	есть	-	2	-	-	-	-
4	Пандус (наружный)	есть	-	3	-	-	-	-
5	Автостоянка и парковка	есть	-	4	-	-	-	-
	ОБЩИЕ требования к зоне							

Заключение по зоне:

Наименование структурно-функциональной зоны	Состояние доступности <*>(к пункту 3.4 Акта обследования ОСИ)	Приложение		Рекомендации по адаптации (вид работы) <*> к пункту 4.1 Акта обследования ОСИ
		на плане	N фото	
Территория, прилегающая к зданию (участок)	ДП-В	-	1,2,3,4	

<*> Указывается: ДП-В - доступно полностью всем; ДП-И (К, О, С, Г, У) - доступно полностью избирательно(указать категории инвалидов); ДЧ-В - доступно частично всем; ДЧ-И (К, О, С, Г, У) - доступно частично избирательно (указать категории инвалидов); ДУ - доступно условно, ВНД - недоступно.
<*> Указывается один из вариантов: не нуждается; ремонт (текущий, капитальный); индивидуальноерешение с ТСР; технические решения невозможны - организация альтернативной формы обслуживания

Результаты обследования:

2. Входа (входов) в здание

МОУ « Кузнеченская СОШ» ,
188751, Ленинградская область, Приозерский район,
пгт. Кузнечное, улица Пионерская д. 1 «а»

N п/п	Наименование функционально-планировочного элемента	Наличие элемента			Выявленные нарушения и замечания		Работы по адаптации объектов	
		есть/ нет	N на плане	N фото	Содер- жание	Значимо для инва- лида (ка- тегория)	Содер- жание	Виды работ
1	Лестница (наружная)	есть	-	2	-	-	-	-
2	Пандус (наружный)	есть	-	3	-	-	-	-
3	Входная площадка (перед дверью)	есть	-	5	-	-	-	-
4	Дверь (входная)	есть	-	5	-	-	-	-
5	Тамбур	есть	-	6	-	-	-	-
	ОБЩИЕ требования к зоне							

Заключение по зоне:

Наименование структурно-функциональной зоны	Состояние доступности <*>(к пункту 3.4 Акта обследования ОСИ)	Приложение		Рекомендации по адаптации (вид работы) <*> к пункту 4.1 Акта обследования ОСИ
		на плане	N фото	
Вход в здание	ДП-В	-	3,4,6,7,8	

<*> Указывается: ДП-В - доступно полностью всем; ДП-И (К, О, С, Г, У) - доступно полностью избирательно (указать категории инвалидов); ДЧ-В - доступно частично всем; ДЧ-И(К, О, С, Г, У) - доступно частично избирательно (указать категории инвалидов); ДУ - доступнoусловно, ВНД - недоступно.

<***> Указывается один из вариантов: не нуждается; ремонт (текущий, капитальный); индивидуальное решение с ТСР; технические решения невозможны - организация альтернативной формы обслуживания.

Комментарий к заключению:

I. Результаты обследования

3. Пути (путей) движения внутри здания (в т.ч. путей эвакуации)

МОУ «Кузнеченская СОШ»,
188751, Ленинградская область, Приозерский район,
пгт. Кузнечное, улица Пионерская д. 1 «а»

N п/п	Наименование функционально-планировочного элемента	Наличие элемента			Выявленные нарушения и замечания		Работы по адаптации объектов	
		есть/нет	на плане	N фото	Содержание	Значимо для инвалида (категория)	Содержание	Виды работ
1	Коридор (вестибюль, зона ожидания, галерея, балкон)	есть	-	-	-	-	-	-
2	Лестница (внутри здания)	есть	-	-	-	-	-	-
3	Пандус (внутри здания)	нет	-	-	-	-	-	-
4	Лифт пассажирский (или подъемник)	есть	-	11	-	-	-	-
5	Дверь	есть	-	12	-	-	-	-
6	Пути эвакуации (в т.ч. зоны безопасности)	есть	-	13	-	-	-	-
	ОБЩИЕ требования к зоне							

Заключение по зоне:

Наименование структурно-функциональной зоны	Состояние доступности <*> (к пункту 3.4 Акта обследования ОСИ)	Приложение		Рекомендации по адаптации (вид работы) <*> к пункту 4.1 Акта обследования ОСИ
		N на плане	N фото	
Пути (путей) движения внутри здания (в т.ч. путей эвакуации)	ДП-В		9,10,11,12,13	Индивидуальное решение с ТСП

<*> Указывается: ДП-В - доступно полностью всем; ДП-И (К, О, С, Г, У) - доступно полностью избирательно (указать категории инвалидов); ДЧ-В - доступно частично всем; ДЧ-И (К, О, С, Г, У) - доступно частично избирательно (указать категории инвалидов); ДУ - доступно условно, ВНД - недоступно.

<*> Указывается один из вариантов: не нуждается; ремонт (текущий, капитальный); индивидуальное решение с ТСП; технические решения невозможны - организация альтернативной формы обслуживания.

Комментарий к заключению:

I. Результаты обследования

4. Зоны целевого назначения здания(целевого посещения объекта)

Вариант I - зона обслуживания инвалидов

МОУ « Кузнеченская СОШ» , 188751, Ленинградская область, Приозерский район,
пгт. Кузнечное, улица Пионерская д. 1 «а»

N п/п	Наименование функционально-планировочного элемента	Наличие элемента			Выявленные нарушения и замечания		Работы по адаптации объектов	
		есть/нет	N на плане	N фото	Содержание	Значимо для инвалида (категория)	Содержание работ	Виды работ
1	Кабинетная форма обслуживания	есть		14	-	-	-	-
2	Зальная форма обслуживания	нет			-	-	-	-
3	Прилавочная форма обслуживания	нет	-	-	-	-	-	-
4	Форма обслуживания с перемещением по маршруту	нет	-	-	-	-	-	-
5	Кабина индивидуального обслуживания	нет	-	-	-	-	-	-
	ОБЩИЕ требования к зоне							

1. Заключение по зоне:

Наименование структурно-функциональной зоны	Состояние доступности <*>(к <u>пункту 3.4</u> Акта обследованияОСИ)	Приложение		Рекомендации по адаптации (вид работы) <***> к <u>пункту 4.1</u> Акта обследования ОСИ
		N на плане	N фото	
Зоны целевого назначения здания (целевого посещения объекта) Вариант I- зона обслуживания инвалидов	ДП-В		14,15	Индивидуальное решение с ТСП

<*> Указывается: ДП-В - доступно полностью всем; ДП-И (К, О, С, Г, У) - доступно полностью избирательно (указать категории инвалидов); ДЧ-В - доступно частично всем; ДЧ-И(К, О, С, Г, У) - доступно частично избирательно (указать категории инвалидов); ДУ - доступнoусловно, ВНД - недоступно.

<***> Указывается один из вариантов: не нуждается; ремонт (текущий, капитальный);индивидуальное решение с ТСП; технические решения невозможны - организация альтернативной формы обслуживания.

Комментарий к заключению:

Приложение №4 к акту обследования
ОСИ №2 от 16 января 2024г.

I. Результаты обследования

4. Зоны целевого назначения здания (целевого посещения объекта)

Вариант II - места приложения труда

МОУ « Кузнеченская СОШ» ,
188751, Ленинградская область, Приозерский район,
пгт. Кузнечное, улица Пионерская д. 1 «а»

Наименование функционально-планировочного элемента	Наличие элемента			Выявленные нарушения и замечания		Работы по адаптации объектов	
	есть/нет	N на плане	N фото	Содержание	Значимо для инвалида (категория)	Содержание	Виды работ
Место приложения труда	нет	-	-	-	-	-	-

Заключение по зоне:

Наименование структурно-функциональной зоны	Состояние доступности <*> (к пункту 3.4 Акта обследования ОСИ)	Приложение		Рекомендации по адаптации (вид работы) <***> к пункту 4.1 Акта обследования ОСИ
		N на плане	N фото	
Зоны целевого назначения здания (целевого посещения объекта) Вариант II- места приложения труда	-			

<*> Указывается: ДП-В - доступно полностью всем; ДП-И (К, О, С, Г, У) - доступно полностью избирательно (указать категории инвалидов); ДЧ-В - доступно частично всем; ДЧ-И(К, О, С, Г, У) - доступно частично избирательно (указать категории инвалидов); ДУ - доступно условно, ВНД - недоступно.

<***> Указывается один из вариантов: не нуждается; ремонт (текущий, капитальный); индивидуальное решение с ТСР; технические решения невозможны - организация альтернативной формы обслуживания.

Комментарий к заключению:

Приложение №4 к акту обследования
ОСИ №2 от 16 января 2024г.

I Результаты обследования
4. Зоны целевого назначения здания (целевого посещения
объекта)
Вариант III - жилые помещения

МОУ « Кузнеченская СОШ» ,
188751, Ленинградская область, Приозерский район,
пгт. Кузнечное, улица Пионерская д. 1 «а»

Наименование функционально-планировочного элемента	Наличие элемента			Выявленные нарушения и замечания		Работы по адаптации объектов	
	есть/нет	N на плане	N фото	Содержание	Значимо для инвалида (категория)	Содержание	Виды работ
Жилые помещения	Нет	-	-	-	-	-	-

i. Заключение по зоне:

Наименование структурно-функциональной зоны	Состояние доступности <*> (к пункту 3.4 Акта обследования ОСИ)	Приложение		Рекомендации по адаптации (вид работы) <*> к пункту 4.1 Акта обследования ОСИ
		N на плане	N фото	
Зоны целевого назначения здания (целевого посещения объекта) Вариант III – жилые помещения	-	-	-	-

<*> Указывается: ДП-В - доступно полностью всем; ДП-И (К, О, С, Г, У) - доступно полностью избирательно (указать категории инвалидов); ДЧ-В - доступно частично всем; ДЧ-И(К, О, С, Г, У) - доступно частично избирательно (указать категории инвалидов); ДУ - доступно условно, ВНД - недоступно.

<*> Указывается один из вариантов: не нуждается; ремонт (текущий, капитальный); индивидуальное решение с ТСР; технические решения невозможны - организация альтернативной формы обслуживания.

Комментарий к заключению:

I. Результаты обследования:

5. Санитарно-гигиенических помещений МОУ « Кузнеченская СОШ»,
188751, Ленинградская область, Приозерский район,
пгт. Кузнечное, улица Пионерская д. 1 «а»

N п/п	Наименование функционально-планировочного элемента	Наличие элемента			Выявленные нарушения и замечания		Работы по адаптации объектов	
		есть/нет	N на плане	N фото	Содержание	Значимо для инвалида (категория)	Содержание	Виды работ
1	Туалетная комната	есть		16	-	-	-	-
2	Душевая/ванная комната	-			-	-	-	-
3	Бытовая комната (гардеробная)	-			-	-	-	-
	ОБЩИЕ требования к зоне							

II. Заключение по зоне:

Наименование структурно-функциональной зоны	Состояние доступности <*>(к <u>пункту 3.4</u> Акта обследования ОСИ)	Приложение		Рекомендации по адаптации (вид работы) <***> к <u>пункту 4.1</u> Акта обследования ОСИ
		N на плане	N фото	
Санитарная зона	ДП - В		16,17	

<*> Указывается: ДП-В - доступно полностью всем; ДП-И (К, О, С, Г, У) - доступно полностью избирательно (указать категории инвалидов); ДЧ-В - доступно частично всем; ДЧ-И(К, О, С, Г, У) - доступно частично избирательно (указать категории инвалидов); ДУ - доступно условно, ВНД - недоступно.

<***> Указывается один из вариантов: не нуждается; ремонт (текущий, капитальный); индивидуальное решение с ТСП; технические решения невозможны - организация альтернативной формы обслуживания.

Комментарий к заключению:

I. Результаты обследования:

6. Системы информации на объекте
Кузнеченская СОШ»,
188751, Ленинградская область, Приозерский район,
пгт. Кузнечное, улица Пионерская д. 1 «а»

N п/п	Наименование функционально-планировочного элемента	Наличие элемента			Выявленные нарушения и замечания		Работы по адаптации объектов	
		есть/нет	N на плане	N фото	Содержание	Значимо для инвалида (категория)	Содержание	Виды работ
1	Визуальные средства	Есть		13	-	-	-	-
2	Акустические средства	Есть		-	-	-	-	-
3	Тактильные средства	Есть		13	-	-	-	-
	ОБЩИЕ требования к зоне							

II. Заключение по зоне:

Наименование структурно-функциональной зоны	Состояние доступности <*> (к <u>пункту 3.4</u> Акта обследования ОСИ)	Приложение		Рекомендации по адаптации (вид работы) <***> к <u>пункту 4.1</u> Акта обследования ОСИ
		N на плане	N фото	
Система информации на объекте	ДП-В			

<*> Указывается: ДП-В - доступно полностью всем; ДП-И (К, О, С, Г, У) - доступно полностью избирательно (указать категории инвалидов); ДЧ-В - доступно частично всем; ДЧ-И(К, О, С, Г, У) - доступно частично избирательно (указать категории инвалидов); ДУ - доступнoусловно, ВНД - недоступно.

<***> Указывается один из вариантов: не нуждается; ремонт (текущий, капитальный); индивидуальное решение с ТСР; технические решения невозможны - организация альтернативной формы обслуживания.

Комментарий к заключению:

Состояние доступности объекта социальной инфраструктуры(образовательной организации)

Приозерский муниципальный район Ленинградской области

№ п/п	Наименование образовательной организации (полностью, в соответствии с Уставом)	Наличие паспорта доступности объекта социальной инфраструктуры (образовательной организации)		Состояние доступности объекта
		Разработан (находится в разработке)	Дата утверждения руководителем образовательной организации	Оценка состояния доступности (в том числе для различных категорий инвалидов) в соответствии с Классификатором объектов социальной инфраструктуры по состоянию (уровню) доступности.
Общеобразовательные учреждения				
1	Муниципальное общеобразовательное учреждение «Кузнеченская средняя общеобразовательная школа»	разработан	16 января 2024 года	Доступно полностью всем

* Классификатор объектов социальной инфраструктуры по состоянию (уровню) доступности. Приказ Минтруда России от 25 декабря 2012 года № 627. Таблица 10. (Указывается: - доступен полностью всем; - доступен полностью избирательно (указать, каким категориям инвалидов); - доступен частично всем; - доступен частично избирательно (указать категории инвалидов); - доступно условно, - недоступно).

** Указываются мероприятия в соответствии с управленческим решением – «Рекомендации по адаптации основных структурных элементов объекта». Пункт 4 Приложения А.3 Паспорта объекта социальной инфраструктуры (Приказ Минтруда России от 25 декабря 2012 года № 627). Указывается вид работы в соответствии с классификатором: - текущий ремонт; - подготовка проектно-сметной документации; - строительство; - капитальный ремонт; - реконструкция; технические решения невозможны

- организация альтернативной формы обслуживания)

Приложение № 8 к акту обследования
ОСИ №2 от 16 января 2024г.

Информация

о разработке и утверждении планов мероприятий («дорожной карты») по повышению доступности образовательных организаций и предоставляемых ими услуг, обеспечивающих реализацию соответствующих мероприятий

Приозерский муниципальный район Ленинградской области

№ п/п	Наименование общеобразовательной организации (полностью, в соответствии с Уставом)	Наличие плана мероприятий («дорожной карты») по повышению доступности образовательных организаций и предоставляемых на них услуг, обеспечивающих реализацию соответствующих мероприятий		Объем финансирования предусмотренный на реализацию плана мероприятий («дорожной карты») по повышению доступности образовательных организаций и предоставляемых на них услуг, обеспечивающих реализацию соответствующих мероприятий	
		Разработан (находится в разработке)	Дата утверждения руководителем образовательной организации	в 2024 году	в 2025 году
Общеобразовательные учреждения					
1.	Муниципальное общеобразовательное учреждение «Кузнеченская средняя общеобразовательная школа»	разработан	16 января 2024г.	--	--

Итоговое заключение о состоянии доступности объекта: объект **признан доступным полностью всем**

Председатель комиссии (руководитель рабочей группы). Директор Петренко Д.Ю.

Члены рабочей группы: Заместитель директора по безопасности Гудкова С. Г.

Заместитель директора по УВР Васильева Юлия Витальевна.

Учитель Дёмина Светлана Владимировна

Делопроизводитель Ионова Наталья Евгеньевна

В том числе:

Председатель районной организации

Общероссийской общественной

Организации «Всероссийское общество инвалидов»

Горшенина Н.А.



Фотоприложение к акту доступности объекта ОСИ №2 МОУ «Кузнеченская СОШ»

1. Вход на территорию



2. Пути движения, лестница(вход)



3. Пандус



4. Парковка для инвалидов



5. Входная площадка, дверь, табличка (шрифт Брайля)



6. Тамбур



7. Кнопка вызова сотрудников



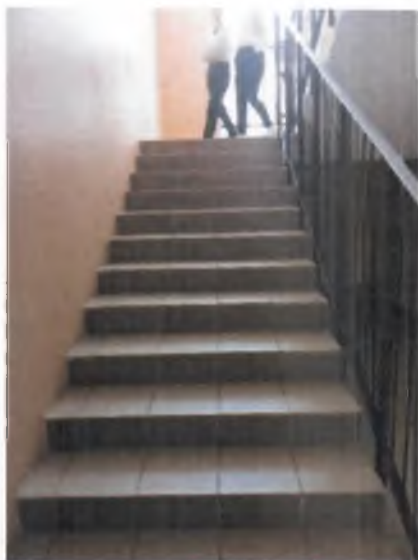
8. Туалетная комната



9. Коридор, вестибюль



10. Лестница внутренняя



11. Лифт пассажирский



12. Пути эвакуации



13. Система информации на объекте



Навигационный план (шрифт Брайля)

План 1-го этажа





